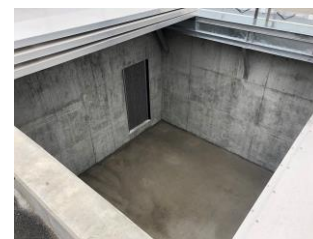


新汚泥処理施設 建設完了!

処理能力
大幅最大UP



— 脱水処理施設 —

処理能力 $44.8\text{m}^3/\text{日}$

処理能力
大幅UP

$133.2\text{m}^3/\text{日}$

— 特徴 —

- ・ **無機汚泥、有機汚泥**ともに処理可能
- ・ 受入槽の保管容量は 220m^3 （従来施設の**2.5倍**の容量）
〈受入可能な一例〉
- ・ 1日 30m^3 の汚泥を1か月間継続しての搬入
- ・ 1日 100m^3 以上の汚泥を2～3日間続けての搬入 等

※長期間にわたる汚泥排出や1日に大量の汚泥排出など
対応可能です!