

松江市事業系廃棄物

可燃・不燃

分別表

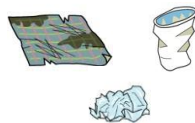
可燃物



生ごみ・お茶ガラ
コーヒーかす



タバコの吸いから



汚れた紙・ティッシュ



紙くず・カタログ等



割り箸



※松江市の45ℓ指定袋(事業所用)にお入れください。



草・落ち葉

不燃物



乾電池

※乾電池は不燃物の袋と一緒に入れず、**分けて出して**いただくようお願いいたします。
※発火の恐れがあるため、端子部(プラス極・マイナス極)をビニールテープで絶縁してください。



蛍光管

※1回の収集で3本まで
※蛍光管は不燃物の袋と一緒に入れず、**必ず分けて出して**いただくようお願いいたします。



空缶などの金属類



ビニール・プラ製品



スプレー缶

スプレー缶は使い切った後、穴をあけてください。



※45ℓで中身が見える袋にお入れください。

定期収集(袋ゴミ)で収集できないもの

小型廃家電対象品



ドライヤー



電気シェーバー



アイロン



掃除機



コーヒーメーカー



携帯電話



ゲーム機



炊飯器



扇風機



体温計



カメラ



電卓

※上記は小型家電対象品の一部となります。ご不明なものがございましたらお問合せをお願い致します。

その他廃棄物



バッテリー



ライター



消火器



油



液体

粗大ゴミ



棚



椅子



プリンター

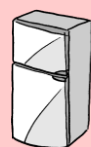


ベッド



タンス

家電リサイクル対象品



冷蔵庫



エアコン



洗濯機



冷凍庫



乾燥機



テレビ

可燃物・不燃物の分別徹底にご協力をお願い致します。分別されていない場合は、取り残させていただく場合がございますので、ご了承ください。



島根県松江市八幡町882番地2
TEL:0852-37-2890 営業部※ガイダンス2番
FAX:0852-37-2892